

BRICOLAGE • CONSTRUCTION • DÉCORATION • JARDINAGE

# Réussir la pose du carrelage mural



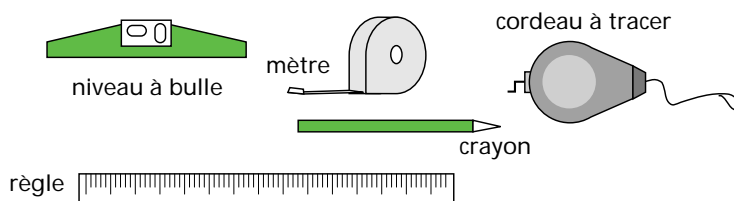
DES BONS CONSEILS  
POUR FAIRE SOI-MÊME !

**LE ROY MERLIN**  
*Pour Réussir*

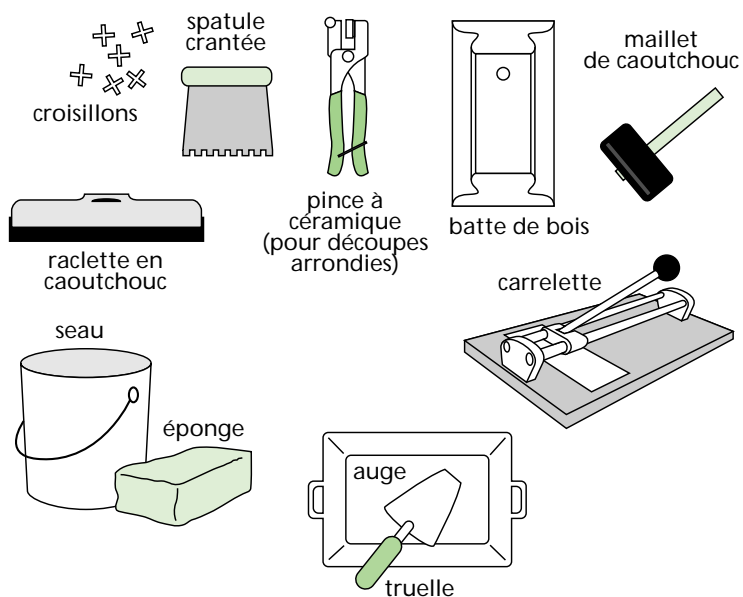
1

# Les outils nécessaires

## POUR LA PRÉPARATION



## POUR LA POSE



## 2

## La colle

Suivant le support, choisir une colle adaptée.

Support	Type de colle adapté
Carreau de plâtre Plaque de plâtre	Colle en pâte
Plâtre Bois type aggloméré	Colle en pâte + primaire
Ancien carrelage	Colle en pâte + primaire
Pour les lieux humides (douche, etc...)	Colle haute performance + adjuvant à mélanger au produit de jointoiement

## 3

## Les produits de pose

### PRIMAIRE

S'applique avec le rouleau ou une brosse avant le ragréage ou le collage.

S'utilise sur un support poreux ou sur du bois et crée un film entre le support et la colle.

Permet d'améliorer l'adhérence des carreaux au support.

### ADJUVANT

Se mélange à la colle pour renforcer son adhérence et sa souplesse.

Permet d'absorber les variations dimensionnelles du support.

### COLLE EN PÂTE

Colle prête à l'emploi. Se présente en seau et s'applique à la spatule.

#### ENDUIT POUR MUR

Permet d'égaler la surface du mur. Se présente sous forme de poudre et se mélange avec de l'eau.

#### PRODUIT DE JOINTOIEMENT

S'applique avec une raclette en caoutchouc souple pour garnissage de l'espace entre les carreaux (joint).

4

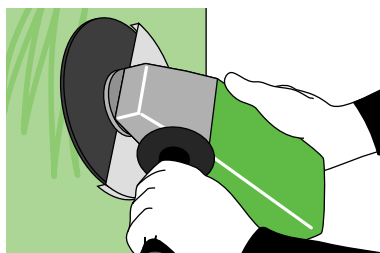
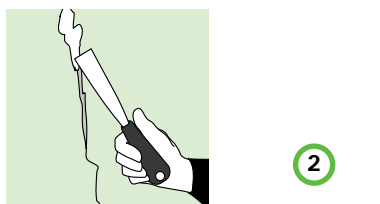
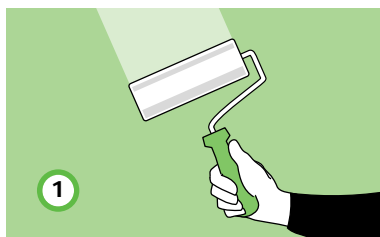
## La préparation du support

Dans tous les cas, le support doit être plan, sain et sec.

1 Sur un support trop poreux, utiliser un primaire d'accrochage.

2 Si le support présente des irrégularités ou des trous importants, égaliser la surface à l'aide d'un enduit mural.

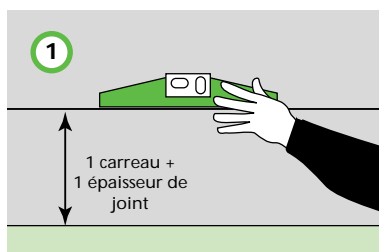
3 Si le support est trop lisse (ancien carrelage ou peinture) procéder à un léger piquetage ou griffer à la meuleuse. Puis, appliquer un primaire.



5

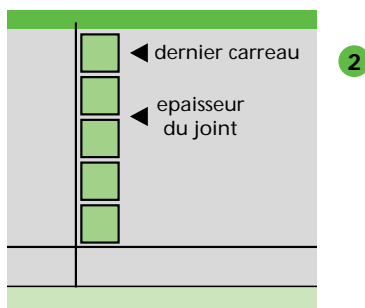
## Le tracé

1 Tracer un trait horizontal avec un niveau et un cordeau à une hauteur de carreau du sol plus une épaisseur de joint.



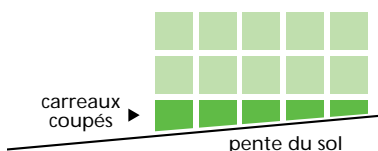
- 2** Ajuster le trait horizontal de façon à ce que les derniers carreaux en haut soient entiers. (Penser à compter l'épaisseur des joints).

En mesurant, procéder à une simulation de pose pour optimiser les coupes et choisir la solution la plus esthétique.

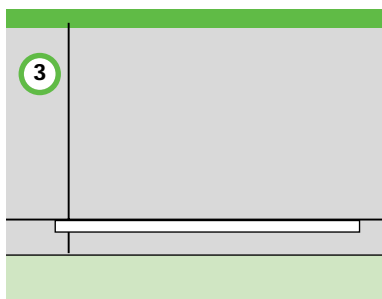


Si le sol est en pente, les carreaux du bas seront recoupés pour suivre la pente.

Tracer également une verticale à l'aide du fil à plomb.



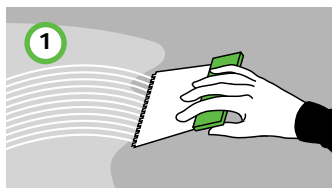
- 3** Fixer une règle (ou un tasseau) au dessous du trait horizontal. Elle servira de support à la première rangée de carreaux posée.



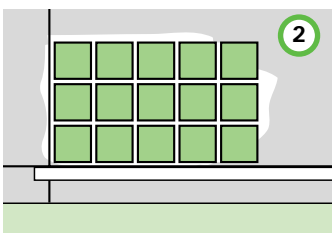
6

## L'application de la colle et la pose

- 1** Etaler la colle sur le mur à la truelle par zones d'un demi mètre carré à la fois. Peigner avec la spatule crantée.

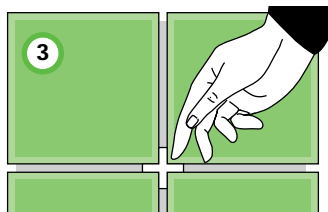


- 2** Positionner soigneusement le premier carreau le long du tasseau. Continuer la pose de la première rangée horizontale et ainsi de suite jusqu'à ce que la surface enduite de colle soit recouverte.



- 3** Penser à placer les croisillons pour maintenir un écart régulier entre les carreaux (joint).

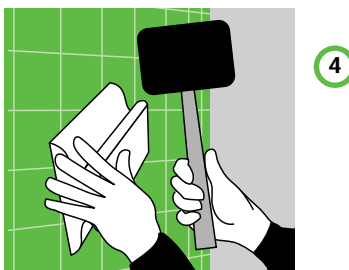
Enlever le surplus de colle entre les carreaux au fur et à mesure.



- 4** Vérifier la planéité de la surface carrelée.

Si un carreau dépasse, le tapoter doucement avec un maillet de caoutchouc et une batte de bois.

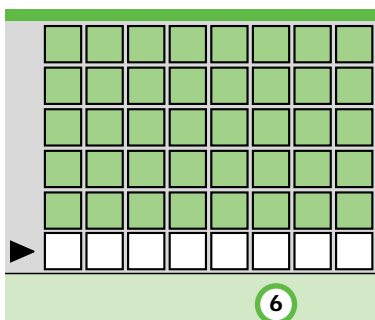
La batte doit reposer à cheval sur plusieurs carreaux.



- 5** Continuer la pose en vérifiant l'horizontalité et la verticalité à chaque rangée.

- 6** Terminer par la rangée du bas après avoir enlevé la règle ou le tasseau.

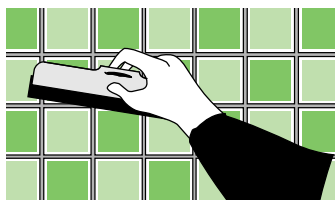
Avant le séchage complet de la colle, retirer les croisillons.



## 7

## Le jointoiment

- 1** 24 heures après la pose, appliquer le produit de jointoiment. L'étaler sur le carrelage et faire pénétrer dans les interstices avec une raclette de caoutchouc.



- 2** Tous les 2 mètres carrés environ, nettoyer avec une éponge humide. Essuyer ensuite avec un chiffon pour retirer les traces éventuelles.

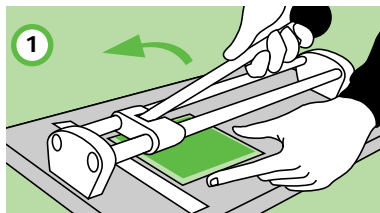
### UN CONSEIL

*Pour les endroits humides, ajouter un adjuvant dans le produit de jointoiment afin de renforcer l'étanchéité du joint.*

## 8

## Les découpes

❶ Pour les découpes droites : utiliser une carrelette.

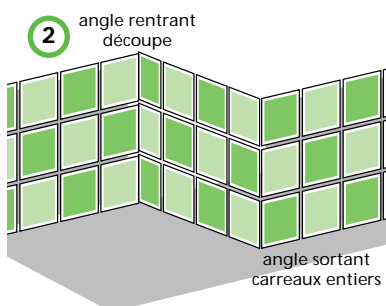


❷ Les découpes doivent être effectuées sur les carreaux du bas ou ceux des angles rentrants.

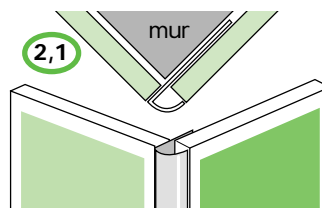
Toujours terminer un angle sortant par des carreaux entiers.

L'esthétique est meilleure.

Utiliser des profils de finition pour les angles sortants (2,1).

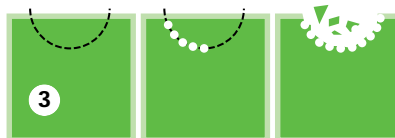


❸ Pour les découpes en arrondi : poser un adhésif sur le carreau à percer pour éviter l'ébréchement de l'émail et percer des trous avec une mèche adaptée (carbure de tungstène) sur la périphérie de l'arrondi.

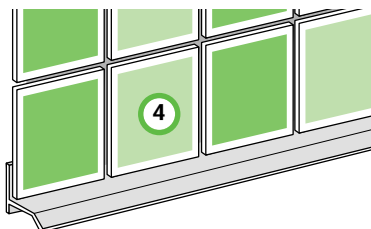


Ensuite avec le bec de perroquet ou une pince à céramique, entailler doucement.

Pour la finition : limer les bords irréguliers.



❹ Pour l'étanchéité entre le mur et la baignoire : utiliser un profil adapté.



9

## Les conseils "plus"

Mélanger les carreaux issus de plusieurs paquets afin d'obtenir un nuancement harmonieux de la couleur.

Des joints de couleur permettent de personnaliser le carrelage ou de l'harmoniser avec la décoration de la pièce.

L'entretien du carrelage se fait à l'eau additionnée d'un détergent non abrasif et non gras.  
Rincer à l'eau claire.

Protéger les sanitaires des projections de colle et de produits de jointoiement.

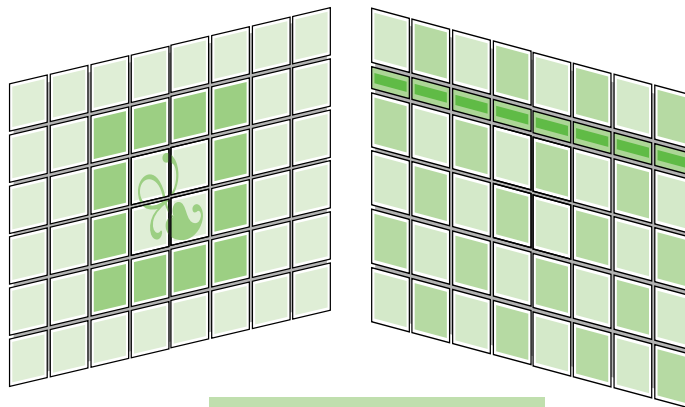
### Découpes spéciales

Lorsque la coupe à effectuer d'un carreau n'est pas en ligne droite, utiliser une scie de carreleur. La lame de section ronde permet de couper le carreau dans tous les sens.

10

## Les listels et décors

Listels et décors personnalisent votre carrelage.



### L'assistance téléphonique 7j/7 de 9h à 19h partout en France

Vous avez des précisions à demander sur vos chantiers, vous avez un problème technique ou une difficulté de montage,... Des techniciens Leroy Merlin vous donnent toutes les solutions par téléphone au :

[PRIX APPEL LOCAL]  
**N° Azur 0 801 634 634**